



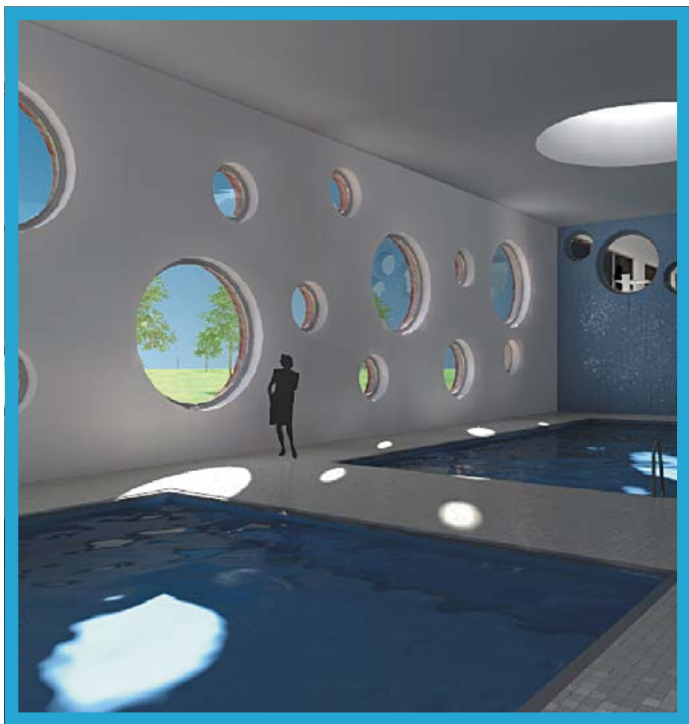
Rehabilitační centrum nemocnice Beroun  
chrání bezdrátová technologie Aperio™

**ASSA ABLOY**

The global leader in  
door opening solutions



## Projekt



- rehabilitační centrum vzniklo rekonstrukcí budovy E a rozšířilo tak spektrum služeb o léčebně rehabilitační péči v rámci lůžkové následné péče
- centrum zajišťuje všechny formy medicínské rehabilitace (lůžkovou i ambulantní formou), protetickou a ortoptickou péči a klade důraz na kvalitní ošetrovatelskou péči za pomoci kvalifikovaného zdravotnického personálu
- pavilon rehabilitačního centra se skládá ze tří propojených budov, kde se nachází prostory pro vodoléčbu včetně bazénu a tělocvičny pro skupinový i individuální léčebný tělocvik
- hlavním požadavkem investora bylo vysoké zabezpečení vstupu do jednotlivých částí centra s možností správy přístupů



## Řešení



- komplexní řešení přinesla kombinace bezdrátové technologie Aperio™ s drátovým řešením a čtečkami EM Marine od společnosti GOLDCARD spol. s.r.o.
- investor si vybral Aperio™ z důvodu jednoduchosti montáže na dveřní křídlo
- vstupní dveře do prostor pro zaměstnance, do pokojů pacientů a do společných prostor jsou osazeny 42 ks Aperio™ E100 a 38 ks čteček EM Marine
- společnost GOLDCARD, spol. s r.o. je certifikovaný integrační partner Aperio™

**aperio™**

**GOLDCARD®**  
IDENTIFICATION SYSTEMS